

リバースITサポート

パソコンの「困った」を解決します!



基本料金

2,000円/月~

[パソコン3台]

お申込受付中

こんなお悩みありませんか?

パソコンが動かなくなった

インターネットに繋がらない

印刷できない

使い方がわからない

大切なデータを守りたい

ウイルスに感染したかも

3つの安心サポート

01



電話サポート

困った時にお電話にてスピーディーに操作方法などをご説明致します。

02



遠隔サポート

複雑な内容でも安心。リモート(遠隔)で画面を見ながらのサポートも可能です。

03



訪問サポート

インターネットが繋がらない時でも安心。現場へ駆けつける訪問対応も可能です。

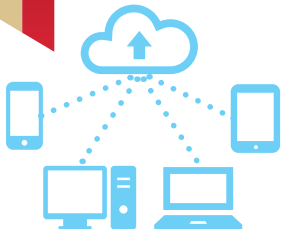
特典

もしもの時でも安心!

大切なデータを自動バックアップ

パソコン1台

500円/月~



従来のバックアップサービスの1/3の低価格

自動バックアップで専門知識ゼロでも大丈夫

驚きのデータ容量無制限

Amazon社のクラウドサービスで安心 (Amazon Web Service)

対応データ



Rebirth 株式会社リバース



0120-158-557

[受付時間] 平日9:00~18:00

〒537-0011 大阪市東成区東今里2-1-7

[メールも受付中] info@rebirth-net.jp

ITサポートサービス料金表

項目	月額料金	内容
月額基本サービス	2,000円/法人	1法人の基本料金(PC3台含む)
追加料金	500円/台	PC/NAS 1台追加毎
クラウドバックアップ(AOSBOX)	500円/台	PCデータバックアップ(容量無制限)

※ ITサポートは当社から複合機を導入いただいた法人様が対象のサービスです。

サービス内容(ITサポート基本料金内作業)

サービスカテゴリ	スポット料金	加入料金	備考
基本派遣費	¥15,000	0円	※1 簡易処置(作業時間30分以内)で部材を利用せずに復旧 ※2 2台目以降は¥1,000/台頂きます ※3 パソコン台数上限5台迄 ※4 部材代は含まず ※5 セキュリティソフトの料金及び更新料金は含まず
故障診断(回線/配線/機器/設定)			
スピード解決 ※1			
ネットワーク共有設定	¥5,000		
プリンタドライバインストール(1台) ※2	¥3,000		
PCFAXドライバインストール(1台) ※2	¥3,000		
スキャナインストール(1台) ※2	¥4,000		
インターネット・メール設定(1台)	¥5,000		
セキュリティソフトのインストール及び更新作業 ※3 ※5	¥5,000		
HUB交換 ※4	¥3,000		
FAX-Eメール転送設定	¥13,000		
FAX-フォルダ転送設定	¥10,000		

オプションサービス内容(ITサポート有償作業内容)

サービスカテゴリ	料金	備考
ウィルス駆除	¥8,000～	※ 機器をお預かりして見積いたします
PCが起動しない	¥6,000～	
ノートパソコンの液晶が映らない	¥10,000～	
電源が入らない	¥8,000～	
USBメモリ/SDカードデータ復旧	¥9,000～	
HDDデータ復旧	都度見積もり	
NASデータ復旧	都度見積もり	
パソコン基本セットアップ ※1	¥10,000～	※1 開梱、組立、接続を行います ※2 部材代は含まず ※3 OSのソフトウェア代は含まず ※4 PCデータ移行は別途料金 ※5 ソフトウェアのインストール作業については別途料金 ※6 データ量が多い場合は引上げて移行作業を行う可能性あり
ルーター交換・設定作業 ※2	¥5,000～	
パソコンメモリー交換・増設作業 ※2	¥5,000～	
無線LAN子機追加設定 ※2	¥5,000～	
パソコンリカバリー ※3	¥10,000～	
パソコンOSアップグレード(上書きインストール) ※3	¥10,000～	
パソコンOSアップグレード(クリーンインストール) ※3※4	¥20,000～	
パソコンデータ移行(1Gまで) ※5	¥10,000～	
パソコンデータ移行(1G以上) ※5※6	¥20,000～	
外付けHDD取付け作業(USB) ※2	¥5,000～	
外付けHDD取付け作業(NAS) ※2	¥10,000～	

※ 料金はすべて税別です。